



Séjour de randonnées pédestres à SERRE-CHEVALIER (Hautes-Alpes) 8 jours / 7 nuits du samedi 15 juin au samedi 22 juin 2024

Une semaine de séjour au « **Club les Alpes d'Azur** » géré par Vacances Bleues, situé à Chantemerle, entre le col du Lautaret et Briançon, avec randonnées pédestres à la journée.



Les Ecrins depuis le col du Granon

Informations générales

Le transport : en bus au départ de Strasbourg. Le lieu d'embarquement sera précisé ultérieurement. Arrêt possible à la gare d'Erstein.

Le séjour : séjour en pension complète du dîner du premier jour au déjeuner du dernier jour, ce dernier sous forme de panier repas. Vin inclus aux repas pris au centre, café après le déjeuner. En randonnée, panier repas le midi. Déjeuner libre sur le parcours « aller ».

L'hébergement : en chambres doubles (lits faits à l'arrivée). Quelques chambres individuelles disponibles. Le linge de toilette est fourni. Le complexe comporte une piscine avec un jacuzzi, un sauna et un hammam.



Les activités :

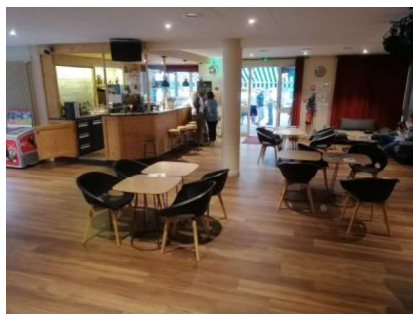
- 4,5 ou 5 jours de randonnées encadrés par des guides de moyenne montagne.
- Une journée consacrée à la visite guidée du jardin botanique du Lautaret et à la découverte de Briançon.

Trois itinéraires de randonnées, aux dénivelés, durées et difficultés techniques variables, seront proposés chaque jour. Le bus, qui restera sur place, assurera chaque jour l'accès au point de départ des randonnées ainsi que le retour au centre.

Chaque jour, animations en soirée.



La salle à manger



Le bar



Une partie du bâtiment et du parc

Informations sur l'hébergement et le « Club Les Alpes d'Azur » sur le site

<https://www.vacancesbleues.fr/fr/vacances-en-france/alpes/serre-chevalier-club-les-alpes-d-azur/ete>

Tarif du séjour : 880 €/personne, en chambre double, sur la base de 34 participants

Supplément chambre individuelle : **126 €**

Ce tarif sera ajusté en fonction du nombre d'inscrits

Ce prix inclut les prestations énoncées ci-dessus, à savoir l'hébergement en chambre double, le transport aller-retour, les transferts pour les randonnées et les visites, les guides, la pension complète comme décrite précédemment, la taxe de séjour, les pourboires, l'entrée au jardin du Lautaret, le pot de fin de séjour, l'assurance annulation obligatoire.

Il ne comprend pas les dépenses personnelles, le supplément chambre individuelle, le déjeuner lors du voyage aller, l'adhésion à SLS-67.

Nombre de participants : Mini : 30 – Maxi : 42

Modalités d'inscription et de paiement

- **IMPÉRATIVEMENT avant le 10 décembre 2023** en renvoyant la fiche d'inscription insérée en fin de bulletin et en y joignant le règlement d'un acompte de 350 € par personne (*par chèque à l'ordre de SLS-67 ou par virement bancaire – voir le RIB sur la fiche d'inscription*).
- Les inscriptions seront closes dès que le quota des réservations sera atteint. Dans ce cas une liste d'attente sera constituée. Le chèque sera encaissé après la clôture des inscriptions.
- Le solde sera à régler avant le 1^{er} mai 2024
- Ce séjour est organisé par René Bruckner sous l'égide de la Fédération du Club Vosgien via SLS-67. Il concerne prioritairement les membres de SLS-67 et du Club Santé Séniors MGEN 67 à jour de leurs cotisations ; il est néanmoins ouvert, dans la mesure des places disponibles, à des non membres.
- Des informations complémentaires seront communiquées par courriel le moment venu

Les inscriptions, chèques et demandes de renseignements sont à adresser à

René BRUCKNER – 2 rue des Francs – Kleinfrankenheim – 67370 SCHNERSHEIM

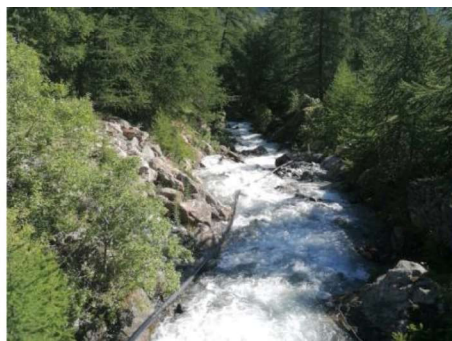
Courriel : rene.bruckner@wanadoo.fr

Message personnel de René Bruckner :

« J'ai passé une semaine dans ce club en juin 2023 pour y préparer ce séjour, prendre des attaches, expérimenter des randos, connaître son fonctionnement, discuter avec le responsable des guides. Le centre coche toutes les cases pour un séjour de randonnées réussi ! »



Lac proche du col du Granon 2413 m



Torrent du Tabuc



Briançon